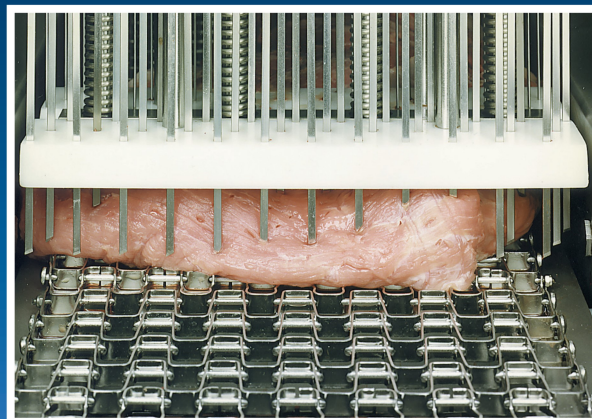


畜肉用 tenderライザー

確実な筋切りがソフトな肉を生み出します

fomaco

フォマコ社(デンマーク)



特長

- 縦・横のナイフ配列によりあらゆる方向の筋を切断する
- 逆U字形ナイフにより筋が逃げず確実に切断する
- 取扱い・メンテナンスが非常に簡単

仕様

機種	スタンダード FGM20/72T	M2 FGM26/456T	M3 FGM48/288T	M3 FGM88/528T
仕様				
コンベヤ幅	280mm	350mm	420mm	750mm
ナイフ数	72本	456本	288本	528本
ショット数	65/分	15~70/分	20~60/分	20~60/分
コンベヤ移動距離	15mm/ショット	60mm/ショット	30-45-60mm/ショット	30-45-60mm/ショット
電源	200V 1.1kW	200V 1.5kW	200V 3.0kW	200V 4.75kW
機械寸法 (mm)	1300(L) 600(W) 2100(H)	2100(L) 730(W) 1850(H)	2330(L) 785(W) 2150(H)	2330(L) 1115(W) 2150(H)

ピックルミキサー

粉体と液体を瞬時に確実に混合します ピックル液製造に最適!

fomaco

フォマコ社(デンマーク)



特長

- 粉体投入専用ホッパー装備
- 水量調整センサ、バルブ内蔵
- 水温デジタル表示
- ピックル液圧送システム
- サニタリー性に優れたコニカルバルブ使用
- オプション:ヘビーデューティー用7.5kwポンプモータ
- オプション:超高速ミキサー・口ソルバー5.5kw

仕様

機種	FBM500	FBM1000	FBM1500	FBM2000	FBM2500
仕様					
タンク容量	500ℓ	1000ℓ	1500ℓ	2000ℓ	2500ℓ
粉ホッパー容量	40ℓ	40ℓ	40ℓ	40ℓ	40ℓ
電源	200V 4kW	200V 4kW	200V 4kW	200V 4kW	200V 4kW
機械寸法 (mm)	1850(L) 1290(W) 2220(H)	2274(L) 1763(W) 2355(H)	2274(L) 1763(W) 2605(H)	2274(L) 1763(W) 2855(H)	2274(L) 1763(W) 3105(H)

※改良の為、仕様は予告なしに変更される事があります。

